

もうテレビは
終わったけれど...

ぶっちゃけ寺シリーズ第4弾!

いのちの積み木

ご先祖さまを「見える化」する

いのちの積み木は、ご先祖様から脈々と受け継がれてきた命のつながりを感じることが出来る積み木です

一番上の積み木が自分

その下の2つの積み木がお父さんとお母さん

その下の4つの積み木がおじいちゃんとおばあちゃん

さらに下の8つの積み木がひいじいちゃんとおひいばあちゃん

一番下の16つの積み木が

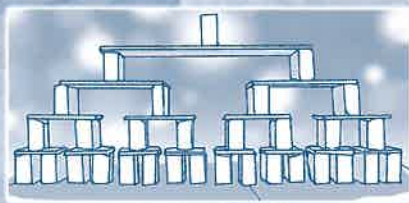
ひいひいじいちゃんとおひいひいばあちゃん

下の積み木を引き抜くと、必ず一番上の自分が崩れ落ちます

つまり、ご先祖様の中の誰か1人でもいなくなったら

自分が存在していないということの証明になります

私たちの命は、この積み木のように重なったご先祖様たちの命の営みがあって初めて成り立っているのです



浄土宗
井上 広法

Profile

1979年、宇都宮市生まれ。光琳寺 副住職。一般社団法人寺子屋ブッダ 理事・プログラムディレクター、hasunoha 共同代表。佛教学で浄土学を専攻したのち、東京学芸大学で臨床心理学を専攻。仏教と心理学の立場から現代人がよりよく生きるヒントを伝える僧侶として活動している。インターネットで僧侶に人生相談ができるWebサイト「hasunoha」の立ち上げ、マイナフルネスをベースにしたビジネスパーソン向け研修プログラム「cocokun」のスタートアップ、ご先祖様を見る化すおもちゃ「いのちの積み木」の開発など、仏教への新たな入り口を数多くデザインしている。さらに史上初のお坊さんバラエティ番組「ぶっちゃけ寺」(テレビ朝日系)の立ち上げにも関わり、自らも同番組に出演。「Rの法則」「林修の今でしょ講座」「この差って何ですか?」などにも出演し、仏教をやさしく面白くお茶の間に届ける役割も担っている。著書に「心理学を学んだお坊さんの幸せに満たされる練習」(永岡書店)がある。

2019 (平成31年)
3/9 (土)
午後2時~4時

1時30分 受付
2時00分 開会 法味言上(少しだけお経)
2時10分 挨拶 講師紹介
2時20分 井上広法さん 講演(90分)
3時50分 質疑応答
4時00分 閉会

このお話どこかで拝見したことありませんか? そう「ぶっちゃけ寺」が終わっても時々テレビに登場しておられる井上広法さんを、今回はお招きします。仏教の存在意義はあなたを幸せにすることです。ご先祖を供養しながら、自分との繋がりに気づき、私達が命の大切さに目覚める。自分を愛おしく感じられると他者も敬うことが出来ます。幸せはトレーニングで高められるのです。講演を聞き終わった時、「幸せの先」にあるものに気づかされる事でしょう。
<日蓮宗兵庫東部布教師会会長 新聞 智孝>

場所 神戸市 妙法華院

定員 100名

申込受付は2月4日(月)午前9時より!!
(先行予約は受け付けません)

参加費 500円

当日受付で、お支払い下さい。
なるべくおつりの無いようご協力下さい。

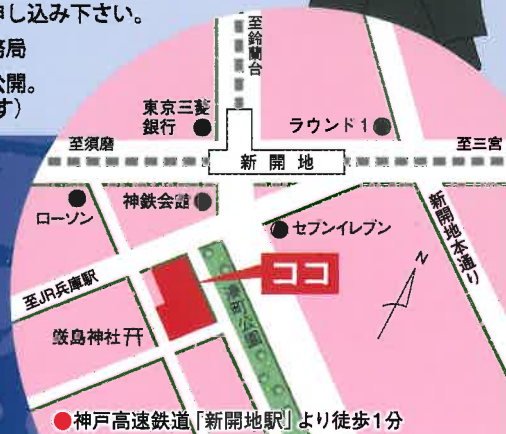
■申込方法: 参加ご希望の方は、HP入力フォームかメールまたはファックスにて受け付けます。

■記入項目: 参加される方のお名前、電話番号を記入して下さい。日蓮宗の権信徒の方は菩提寺からお申し込み下さい。

■申込宛先: 下記の日蓮宗兵庫東部布教師会事務局

*定員になり次第メ切りです。最新状況はHPで公開。
(メ切り後の申込者には受付終了の旨を返信します)

管内権信徒はもちろん
一般参加者もお待ちしております!



お申込宛先は

日蓮宗兵庫県東部布教師会事務局

〒652-0816 神戸市兵庫区永沢町4丁目5番8号 (妙法華院内)

TEL. 078-575-2608 FAX. 078-577-7651

E-mail info@fukyoshikai.net

布教師会ホームページ <http://fukyoshikai.net/>

*受付日以降は申し込み状況を常に公開致します

